



MINISTERIO
DE ECONOMÍA
Y HACIENDA

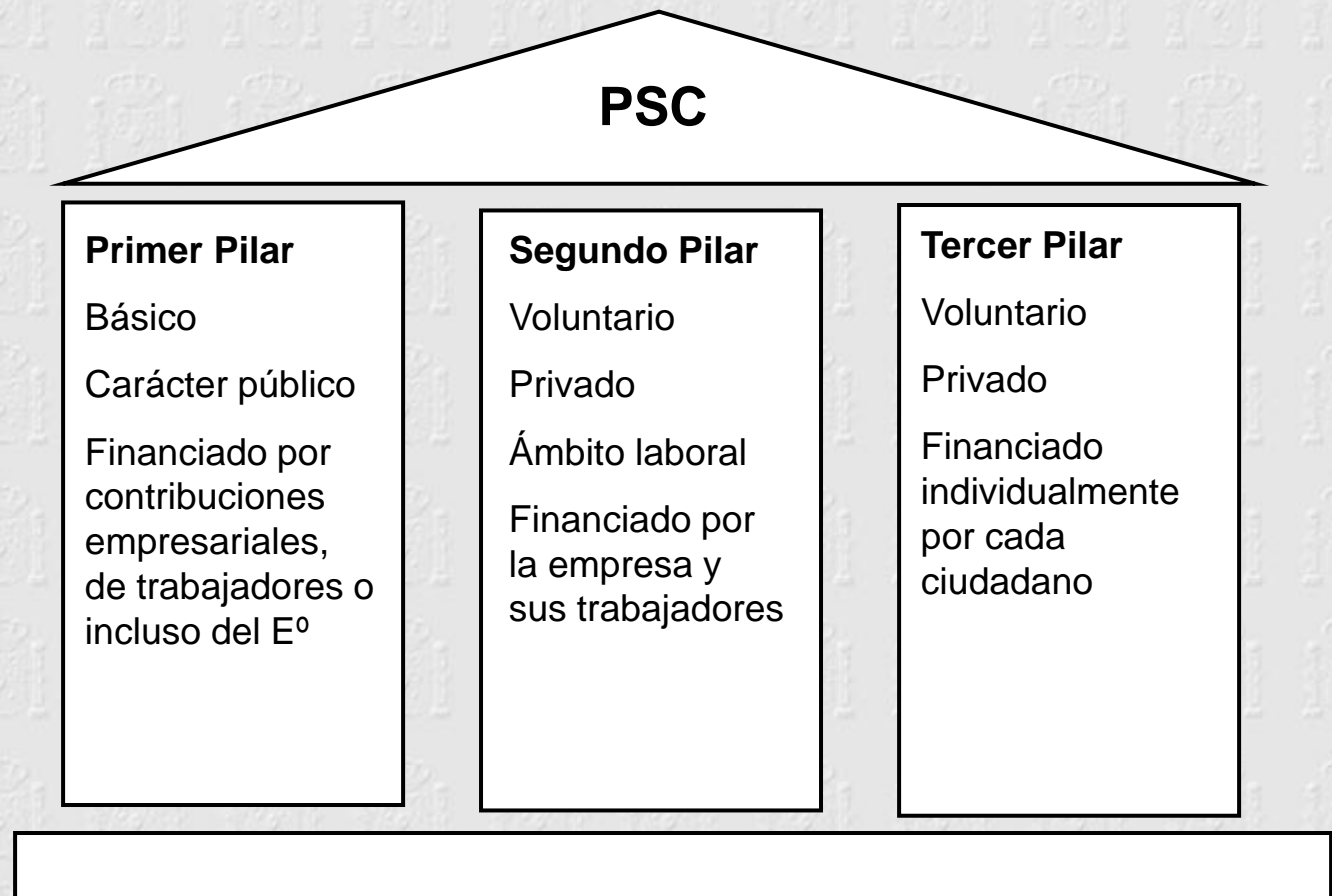
**Dirección General
de Seguros y
Fondos de Pensiones**



EFECTOS DE LA CRISIS EN LOS SISTEMAS DE PREVISIÓN SOCIAL



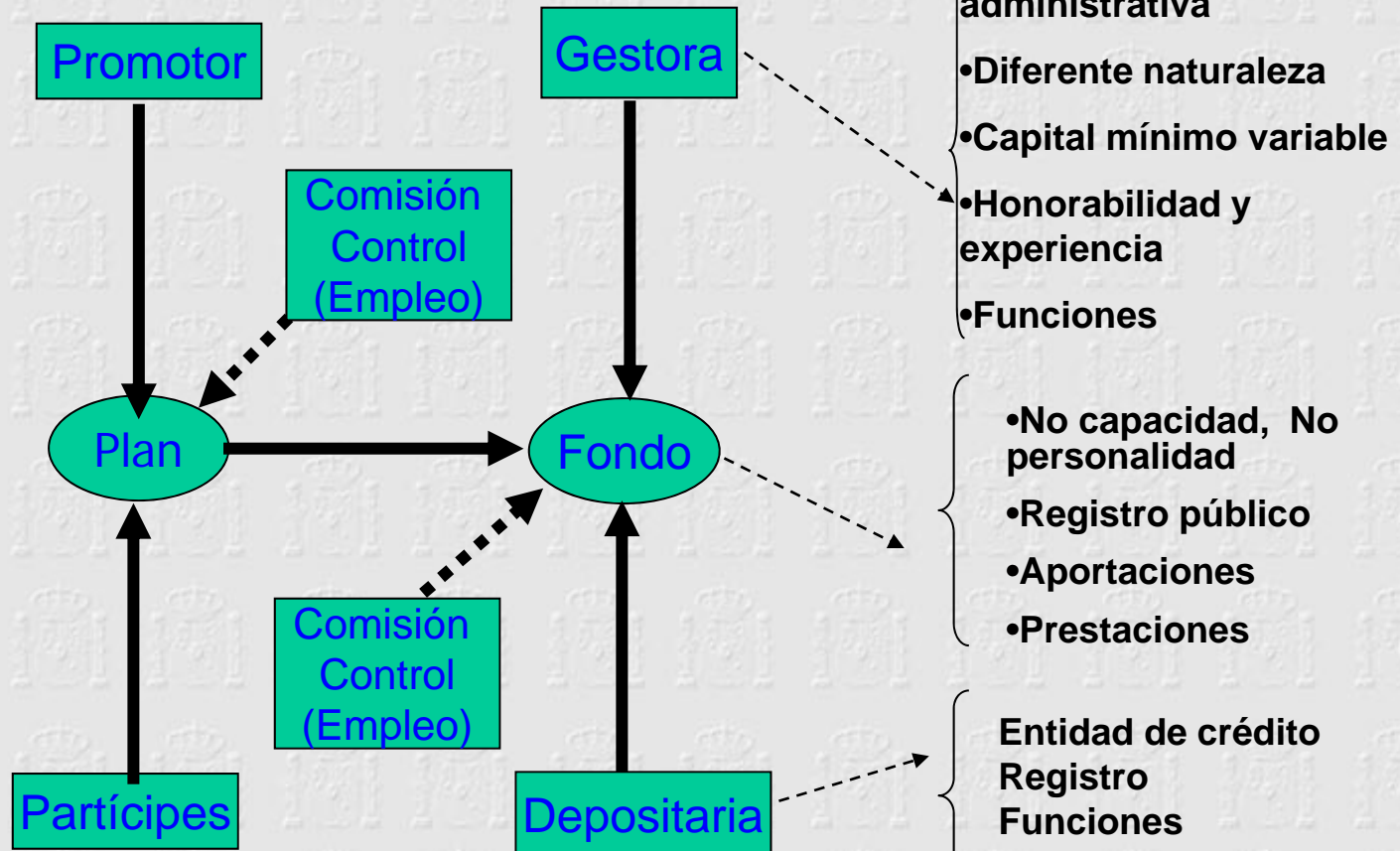
El sistema de previsión social descansa sobre una estructura de tres pilares





Sistema de Planes de pensiones en España

Dirección General
de Seguros y
Fondos de Pensiones





Efectos de la crisis financiera en los sistemas de previsión social: Análisis de datos

- Evolución del ahorro financiero de las familias
- Cambios en la distribución del activo de los fondos de pensiones. Asset Allocation.
- Disminución patrimonio fondos de pensiones: análisis de causas.
- Disminución del peso de los fondos de pensiones respecto al PIB.
- Menor confianza en el sistema: reducción del volumen de aportaciones.
- Caída generalizada de la rentabilidad de los planes de pensiones: análisis por categorías en función del riesgo



Ahorro financiero de las familias en España

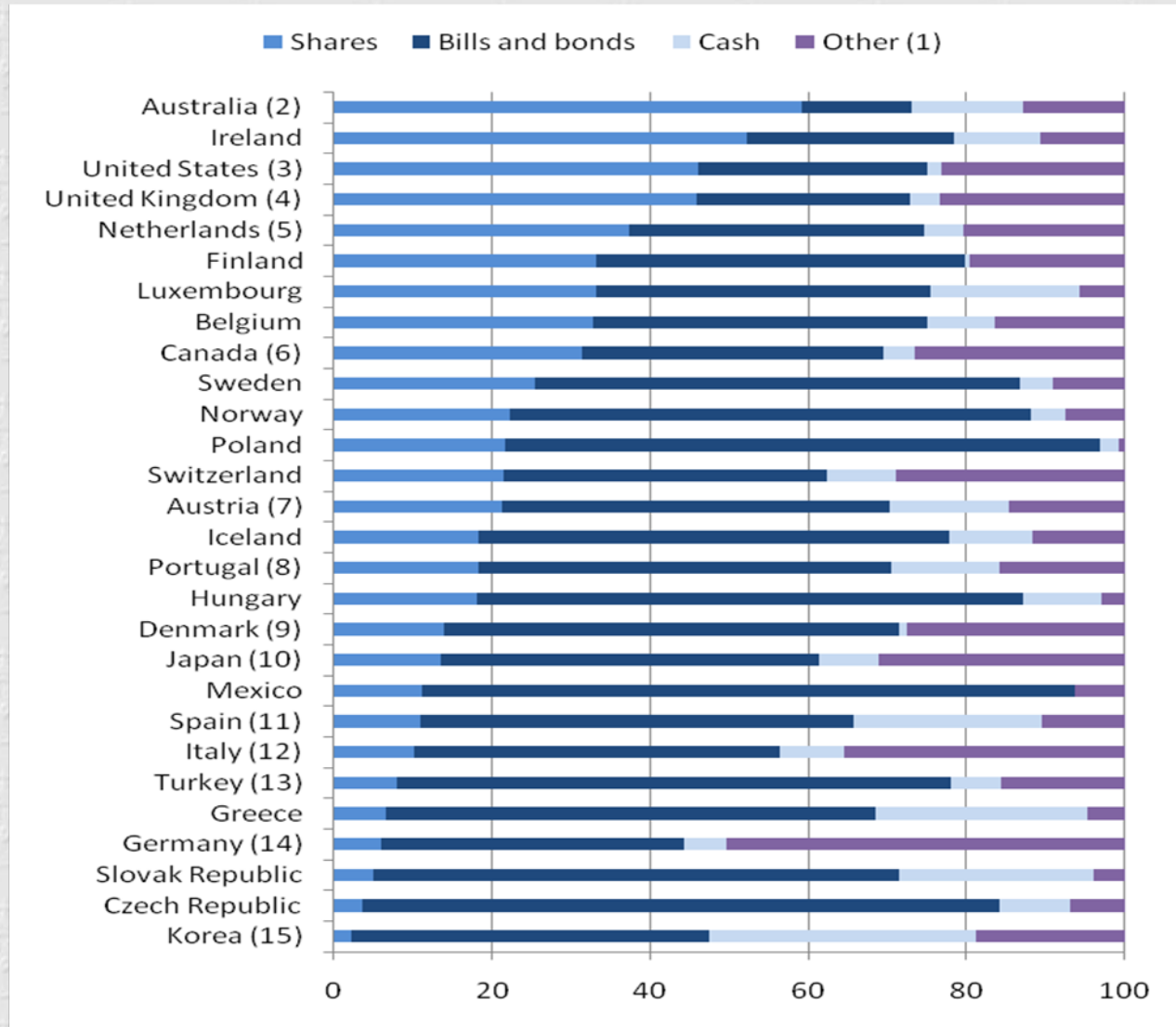
AHORRO FINANCIERO DE LAS FAMILIAS 2008

ACTIVOS FINANCIEROS	% SOBRE TOTAL DEL AHORRO		
	2006	2007	2008
Depósitos bancarios	38,3	40,2	45,7
Instituciones Inversión Colectiva	13,8	11,5	9,1
Seguros	8,1	8,0	8,8
Fondos de pensiones	5,4	6,2	6,4
Inversión directa	30,6	30,7	26,6
Créditos	2,1	1,5	1,2
Otros	1,7	1,9	2,2
TOTAL	100	100	100



Distribución del activo de los Fondos en países de la OCDE

Dirección General
de Seguros y
Fondos de Pensiones





Distribución del activo de los Fondos en países de la OCDE

Dirección General
de Seguros y
Fondos de Pensiones

Country	Cash	Bills and bonds	Shares	Other (1)
Korea (15)	33,7	45,1	2,3	18,8
Czech Republic	8,9	80,6	3,6	6,9
Slovak Republic	24,6	66,6	4,9	3,9
Germany (14)	5,3	38,3	6,1	50,3
Greece	26,7	62,0	6,6	4,8
Turkey (13)	6,3	70,1	8,0	15,6
Italy (12)	8,0	46,3	10,1	35,5
Spain (11)	23,8	54,9	10,9	10,5
Mexico	0,0	82,5	11,2	6,2
Japan (10)	7,7	47,7	13,6	31,0
Denmark (9)	1,0	57,7	13,9	27,5
Hungary	9,9	69,1	18,1	2,9
Portugal (8)	13,6	52,2	18,3	15,9
Iceland	10,5	59,5	18,4	11,6
Austria (7)	15,2	49,0	21,2	14,6
Switzerland	8,8	40,8	21,5	28,9
Poland	2,5	75,1	21,7	0,7
Norway	4,4	65,7	22,4	7,6
Sweden	4,1	61,3	25,5	9,0
Canada (6)	4,0	38,0	31,5	26,5
Belgium	8,5	42,3	32,8	16,4
Luxembourg	18,9	42,2	33,1	5,8
Finland	0,7	46,5	33,2	19,6
Netherlands (5)	4,8	37,5	37,3	20,5
United Kingdom (4)	3,7	27,1	45,8	23,4
United States (3)	1,8	29,0	46,1	23,2
Ireland	10,9	26,1	52,3	10,8
Australia (2)	14,1	13,9	59,1	12,9



Evolución estructura de la cartera de los Fondos de Pensiones en España

Dirección General
de Seguros y
Fondos de Pensiones

	2005	2006	2007	2008
INMUEBLES	0,20%	0,10%	0,10%	0,20%
ACCIONES Y PARTICIPACIONES IIC	28,70%	29,80%	28,20%	17,10%
VALORES DE RENTA FIJA	49,50%	46,70%	47,10%	57,30%
DEPÓSITOS EN BANCOS	0,60%	0,20%	0,20%	2,80%
CUENTAS A LA VISTA Y DE AHORRO	3,90%	5,20%	5,80%	6,80%
ACTIVOS MERCADO MONETARIO	16,70%	17,50%	18,10%	15,40%
OTRAS INVERSIONES FINANCIERAS	0,40%	0,50%	0,50%	0,40%



EVOLUCIÓN PATRIMONIO F.P.

Dirección General
de Seguros y
Fondos de Pensiones

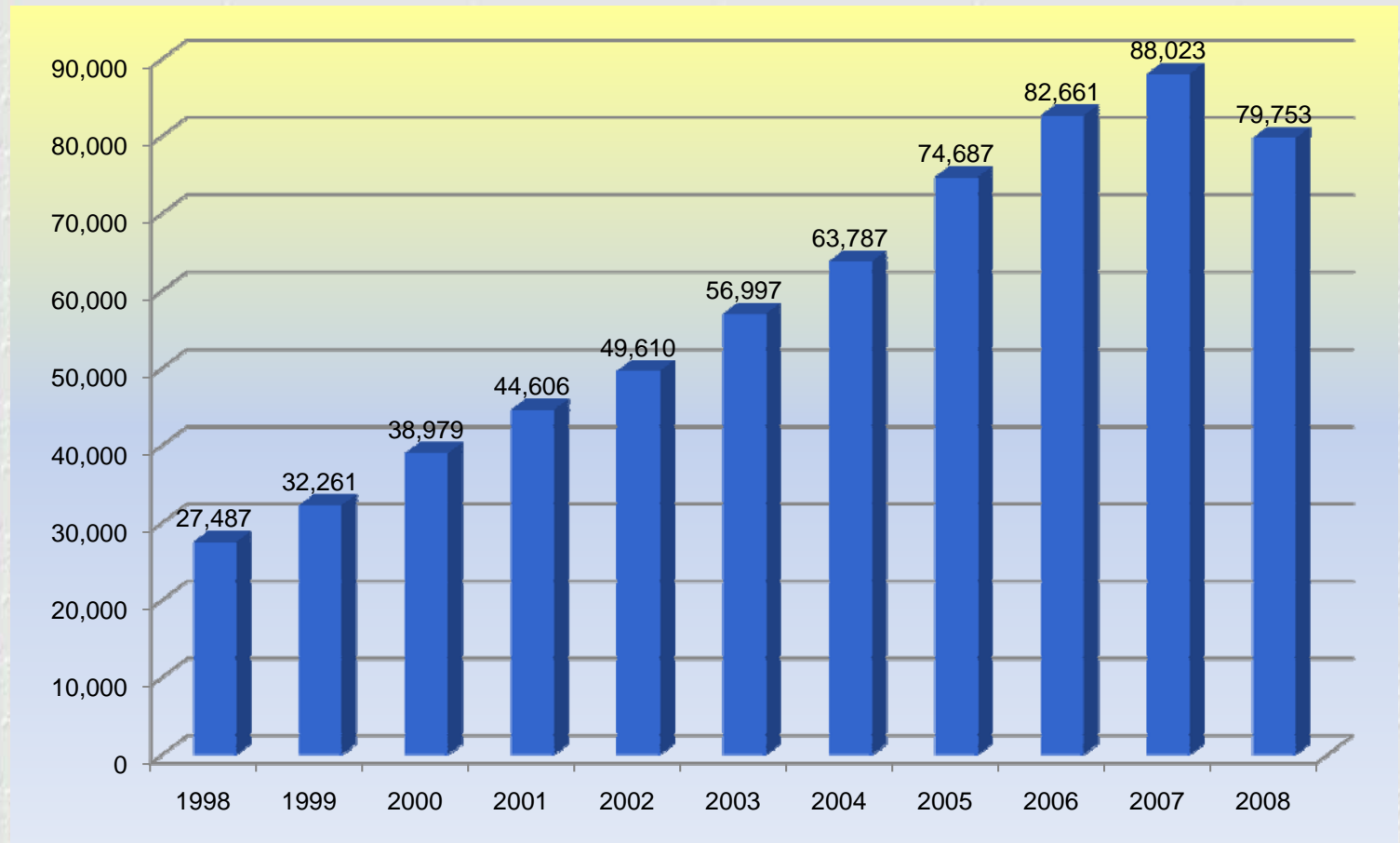
FONDOS DE PENSIONES	1990	1995	2002	2004	2006	2007	2008
miles de millones €							
NORTEAMÉRICA	1.620	2.980	8.190	6.664	7.897	7.567	6.140
EUROPA	786	1.404	2.517	2.350	3.182	3.402	2.898
ASIA Y OCEANÍA	385	550	700	1.024	1.335	1.271	1.185
IBEROAMÉRICA	10	64	160	182	326	351	342
OTROS	5	52	74	83	130	125	120



Disminución patrimonio de los fondos de pensiones: causas.

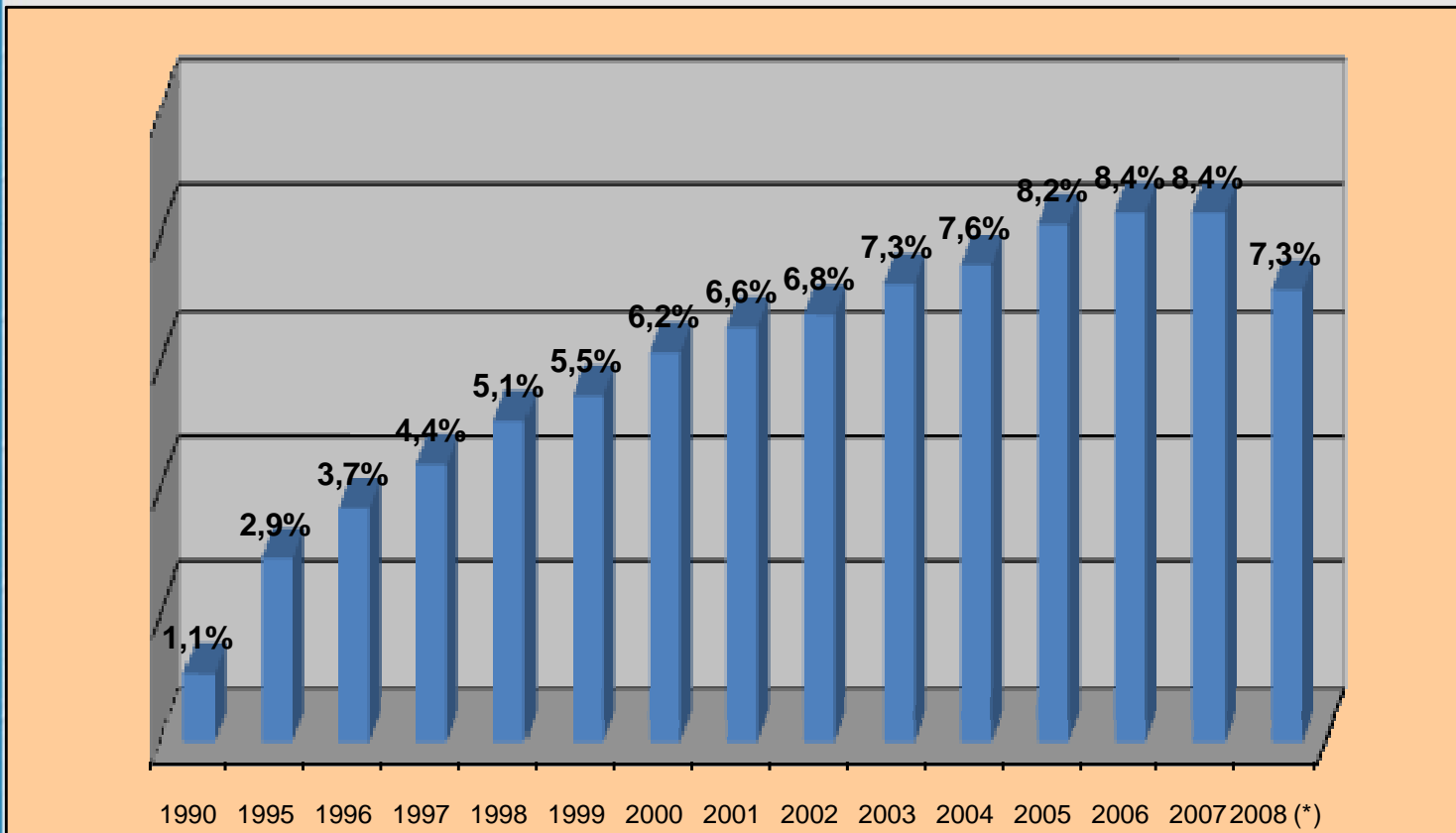
Dirección General
de Seguros y
Fondos de Pensiones

Evolución patrimonio fondos de pensiones en España





Evolución patrimonio fondos de pensiones/PIB



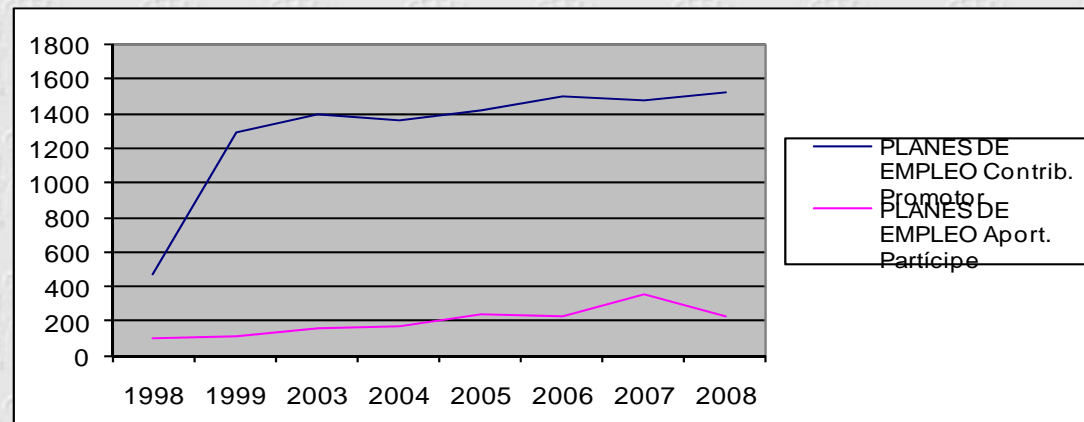


Menor confianza en el sistema: reducción aportaciones partícipes

Dirección General
de Seguros y
Fondos de Pensiones

Aportaciones por modalidad. Millones euros.

		2004	2005	2006	2007	2008
PLANES DE EMPLEO	TOTAL EMPLEO	1.536	1.660	1.727	1.836	1.759
	Contrib. Promotor	1365	1.415	1.500	1.482	1.526
	Aport. Partícipe	171	245	227	354	233
Planes Asociados		77	81	89	70	52
Planes Individuales		5.265	5.826	6.280	5.190	4.283
TOTAL		6.878	7.567	8.096	7.097	6.094



Almudena Martínez Ojea



% DE PARTICIPES POR TRAMOS DE APORTACIÓN AÑO 2008.

EUROS	% PLANES DE EMPLEO	% PLANES ASOCIADOS	% PLANES INDIVIDUALES
Menos de 300	63,4	68,5	66,2
De 301 a 900	15,6	17,9	21,2
De 901 a 1.800	7,5	6,5	6,0
De 1801 a 3.000	5,8	3,5	2,9
De 3.001 a 4.500	4,1	1,3	1,2
De 4.501 a 6.010	1,8	0,8	0,8
De 6.011 a 8.000	0,8	0,4	0,4
De 8.001 a 10.000	0,6	0,7	0,7
Más de 10.000 (minusválidos)	0,1	0,0	0,4
Más de 10.000 (mayores de 50 años)	0,3	0,4	0,3



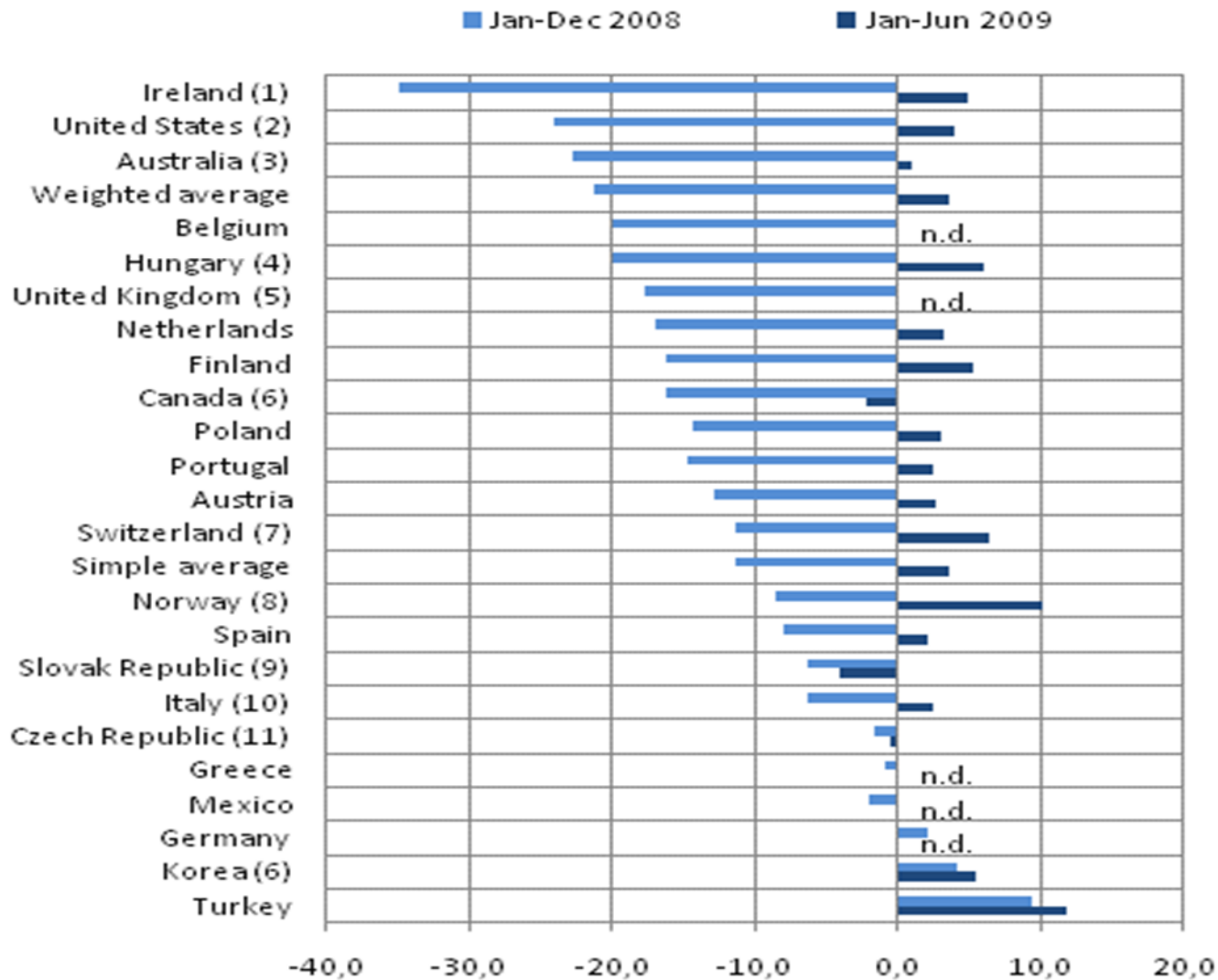
% DE PARTICIPES POR TRAMOS DE EDAD AÑO 2008.

EDADES	PLANES DE EMPLEO	PLANES ASOCIADOS	PLANES INDIVIDUALES
De 0 a 20	1,7	0,1	0,1
21 a 30	9,6	3,0	3,5
31 a 40	26,8	11,9	22,6
41 a 51	31,2	24,6	30,9
52 a 55	12,7	19,6	15,4
56 a 60	10,9	22,1	14,6
61 a 65	6,1	12,6	9,9
Más de 65	1,1	6,1	2,9



RENTABILIDAD DE LOS FONDOS DE PENSIONES EN PAÍSES DE LA OCDE

Dirección General
de Seguros y
Fondos de Pensiones





Evolutivo rentabilidad: perspectivas 2009

Dirección General
de Seguros y
Fondos de Pensiones

Country	Jan-Jun 2009	Jan-Dec 2008
Turkey	11,9	9,5
Korea (6)	5,4	4,1
Germany		2,2
Mexico	0,0	-2,0
Greece		-0,9
Czech Republic (11)	-0,5	-1,6
Italy (10)	2,5	-6,3
Slovak Republic (9)	-4,1	-6,4
Spain	2,1	-8,1
Norway (8)	10,1	-8,5
Simple average	3,6	-11,3
Switzerland (7)	6,5	-11,3
Austria	2,8	-12,9
Portugal	2,4	-14,7
Poland	3,1	-14,3
Canada (6)	-2,2	-16,2
Finland	5,3	-16,2
Netherlands	3,2	-17,0
United Kingdom (5)		-17,8
Hungary (4)	6,0	-20,0
Belgium		-19,9
Weighted average	3,5	-21,4
Australia (3)	1,0	-22,7
United States (2)	4,0	-24,0
Ireland (1)	5,0	-35,0



□ Reforma 2007: modificación reglamento

❖ Objetivos

- Reforzar la seguridad de los planes. Requisitos de liquidez.
- Adaptación a los cambios en los mercados financieros
- Flexibilización del régimen de inversiones
- Introducción de metodologías avanzadas de control y gestión del riesgo de inversiones
- Favorecer la competencia: movilización entre instrumentos



❑ Reforma 2007: modificación del reglamento

❖ Principales medidas

- Medidas para reducir y acelerar la amortización de los déficits en planes de empleo de prestación definida.
- Diferenciación de carteras para varios colectivos en planes de empleo.
- Requisitos más detallados y flexibilización en inversiones en IIC, derivados, fondos de inversión libre, capital riesgo y productos estructurados.
- Mayores requisitos en materia de organización administrativa, control interno, control de riesgos y normas de conducta
- Movilidad entre planes de pensiones.



□ MEDIDAS ADOPTADAS EN 2008

- ❖ Dotar de mayor transparencia a los plan de pensiones
- ❖ Publicidad de comisiones y rentabilidades: información al partícipe
- ❖ Importante crecimiento de los planes garantizados
- ❖ Flexibilización de las formas y momento de cobro de la prestación
- ❖ Flexibilización de los supuestos de liquidez anticipada: **DESEMPLEO DE LARGA DURACIÓN**
- ❖ Estudio de un posible proyecto de valoración de las carteras de renta fija a **VENCIMIENTO**



PROYECTO CARTERA A VENCIMIENTO

- ❖ **Objetivo:** Valoración títulos de renta fija de forma constante, atenuando el riesgo de mercado derivado de la aplicación del Valor razonable.
- ❖ **Tipo de títulos:** Valores representativos de deuda con fecha de vencimiento fijada, cobros de cuantía determinada o determinable, que la entidad tenga la **intención efectiva y la capacidad** de conservar hasta su vencimiento.
- ❖ **Valoración:** criterio del coste amortizado (NIC 39).
- ❖ **Requisitos:**
 - Análisis de flujos cobros/pagos
 - Libro de inversiones
 - Límite máximo
 - Limitaciones a la movilización de partícipes



SUPERVISIÓN SECTOR DE FONDOS DE PENSIONES EN UN ENTORNO DE CRISIS

➤ **On site inspection:** supervisión in situ en la entidad.

Incremento número de inspecciones.

➤ **Off site inspection:**

- Requerimientos estructura de la cartera de los fondos de pensiones: análisis aptitud, valoración, límites. Lehman Brothers, Madoff, CLO, CLN, derivados de crédito, ...
- Desarrollo de nuevos modelos de documentación estadístico contable: déficit en planes de PD, categorías inversión, desglose de comisiones,...
- Incremento de la periodicidad de la información: trimestral.
- Reuniones con la patronal: INVERCO
- Refuerzo de los mecanismos de control interno: informes de efectividad, reglamento interno de conducta, normas de separación entre gestora y depositaria.



Tendencias y puntos de debate



Puntos de debate y objetivos.

- ❖ Los partícipes dan más importancia a los beneficios fiscales que a la importancia de los planes de pensiones como complemento del ahorro para la jubilación.
- ❖ Necesidad de reforzar la educación financiera: conocimiento de las diferentes categorías de inversión, sistema de ahorro a largo plazo,...
- ❖ Fomentar la competencia entre las gestoras.
- ❖ Planes individuales: partícipes más exigentes con servicio.
- ❖ Movilidad entre planes aumenta la competencia.
- ❖ Perspectivas positivas en rentabilidad: media a 30 septiembre 2009 fue 3,33%.
- ❖ Ahorro de las familias en activos financieros en detrimento del sector inmobiliario.
- ❖ Perspectivas de futuro.



FIN